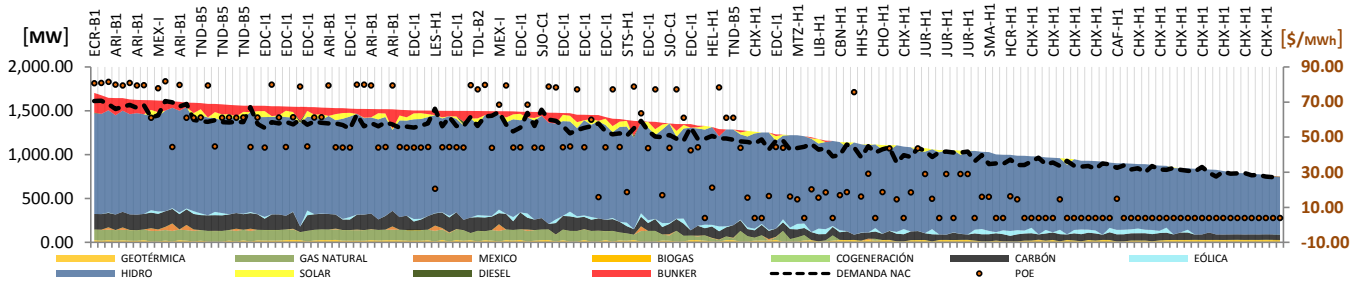


INDICADORES ESTADÍSTICOS DEL MERCADO ELÉCTRICO NACIONAL

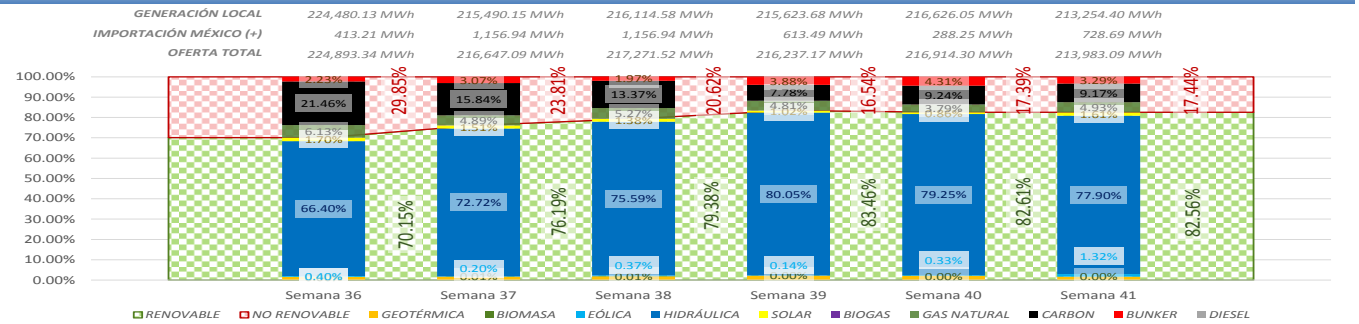
PRECIO OPORTUNIDAD DE LA ENEGÍA POR BANDA HORARIA					PARTICIPACIÓN EN LA MARGINACIÓN POR RECURSO				
BANDA	POE mínimo [\$/MWh]	POE promedio [\$/MWh]	POE máximo [\$/MWh]	Máxima Demanda [MW]	RECURSO	Participación	POE Mínimo [\$/MWh]	POE Máximo [\$/MWh]	*Demanda Nacional [MW]
MAXIMA	4.03	65.72	81.80	1,614.90	CARBÓN	14.29%	43.65	61.30	1,576.53
MEDIA	4.01	47.69	79.98	1,545.40	HIDRO	45.83%	4.01	29.22	1,522.70
MINIMA	4.01	7.23	18.49	1,090.40	BUNKER	18.45%	75.69	81.80	1,614.90
					GAS NATURAL	19.05%	42.55	44.65	1,597.15
					EOE	2.38%	63.53	77.91	1,488.48

* Representa el máximo valor de demanda de las horas donde margino el recurso.
 ** Apilamiento de recursos del gráfico no indica orden de mérito en despacho, se presentan en ese orden con fines ilustrativos.

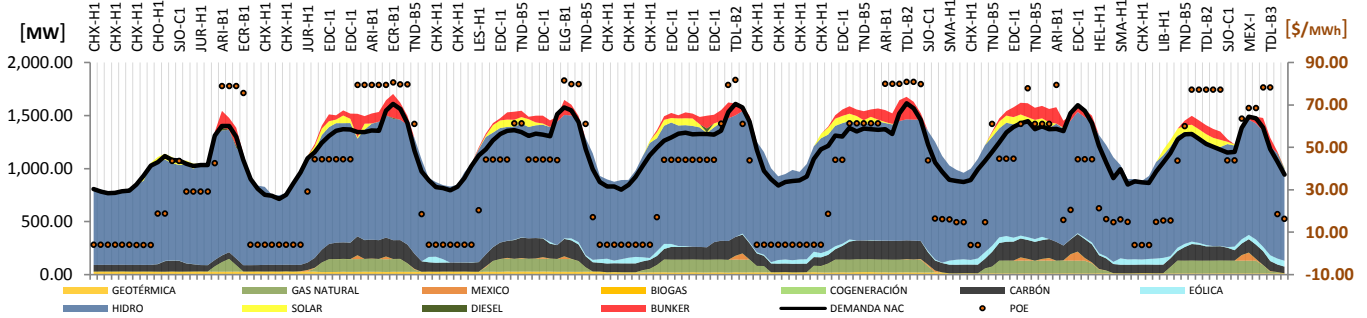
CURVA DE DURACIÓN DE LA CARGA(**)



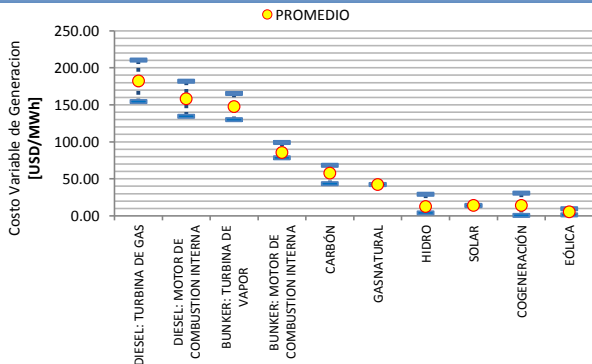
MATRIZ DE GENERACIÓN HISTÓRICA ÚLTIMAS SEIS SEMANAS(**)



CURVA HORARIA DE LA GENERACIÓN POR RECURSO(**)



COSTOS VARIABLES DE GENERACIÓN



ESTIMACIÓN COSTO TOTAL DE LA OPERACIÓN DEL S.N.I. [Artículo 43 del RAMM]



DESVIACIÓN ENTRE GENERACIÓN VERSUS PROGRAMACIÓN DEL PARQUE HIDRÁULICO

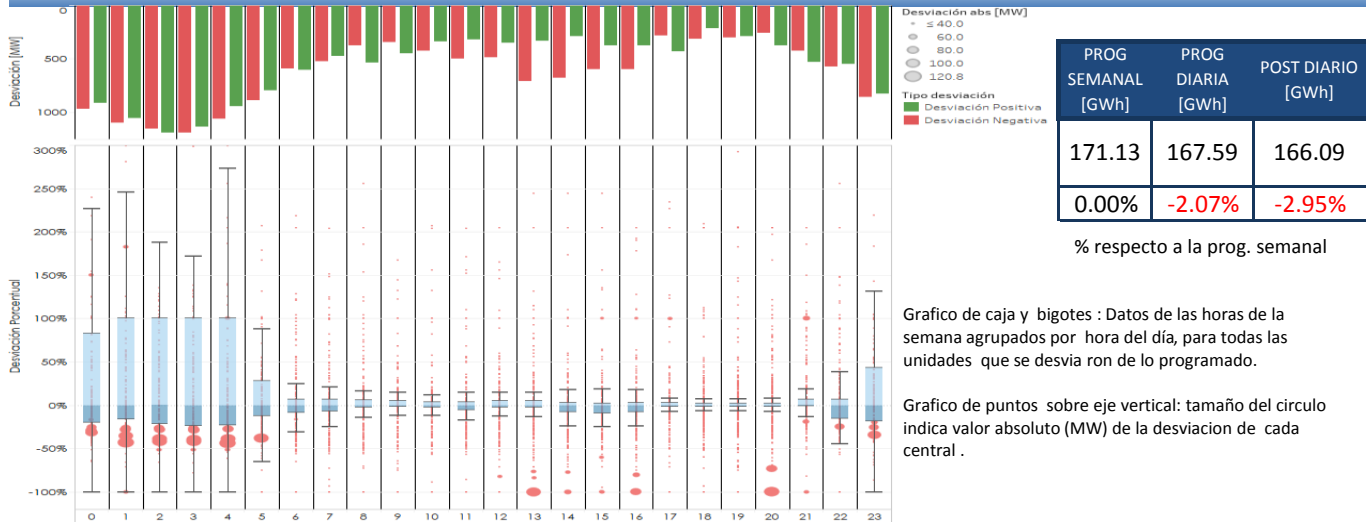
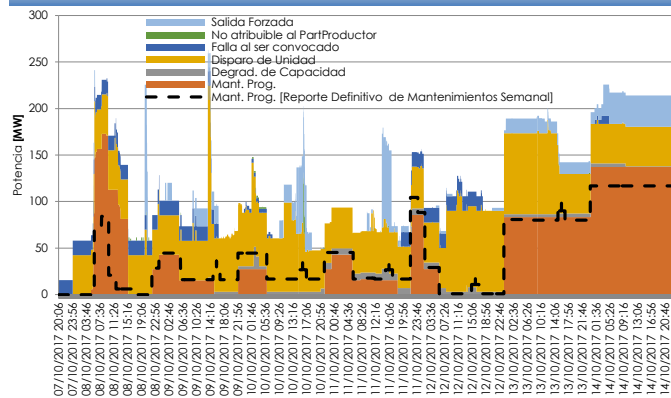


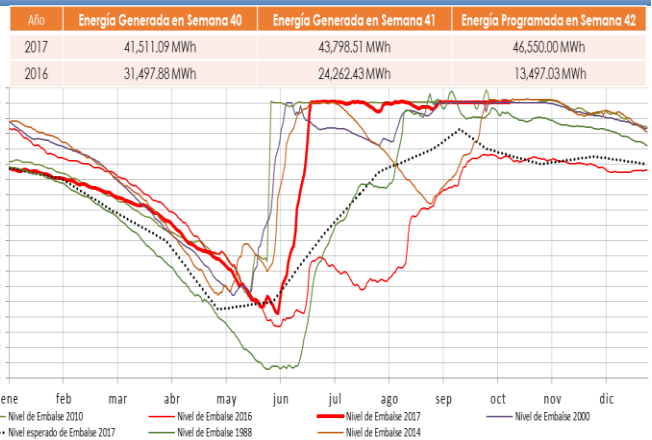
Gráfico de caja y bigotes : Datos de las horas de la semana agrupados por hora del día, para todas las unidades que se desvian con de lo programado.

Gráfico de puntos sobre eje vertical: tamaño del círculo indica valor absoluto (MW) de la desviación de cada central.

POTENCIA INDISPONIBLE

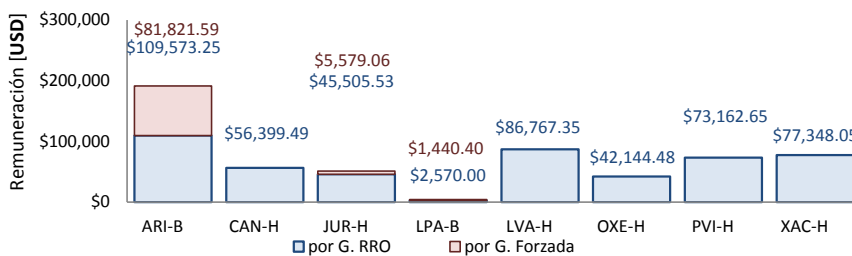


MONITOR EMBALSE CHIXOY

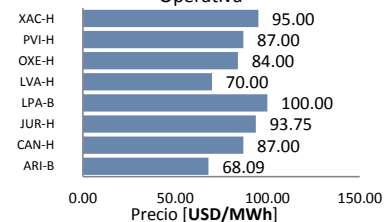


ESTIMACIÓN DE LOS SERVICIOS COMPLEMENTARIOS

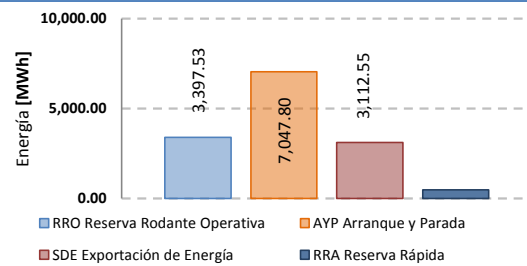
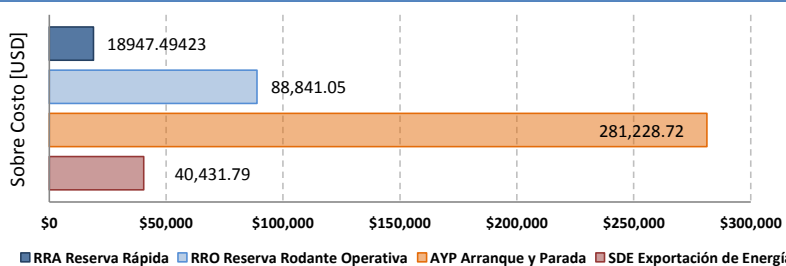
Remuneración por la prestación de Reserva Rodante Operativa



Precio promedio ofertado por la prestación de Reserva Rodante Operativa



ESTIMACIÓN DE LA GENERACIÓN FORZADA



Fuente: Los datos utilizados corresponden a la información contenida en los informes de Programación Diaria y Posdespacho Diario de la semana en análisis, publicados en el sitio web del Administrador del Mercado Mayorista, estos están sujetos a revisión y no deben